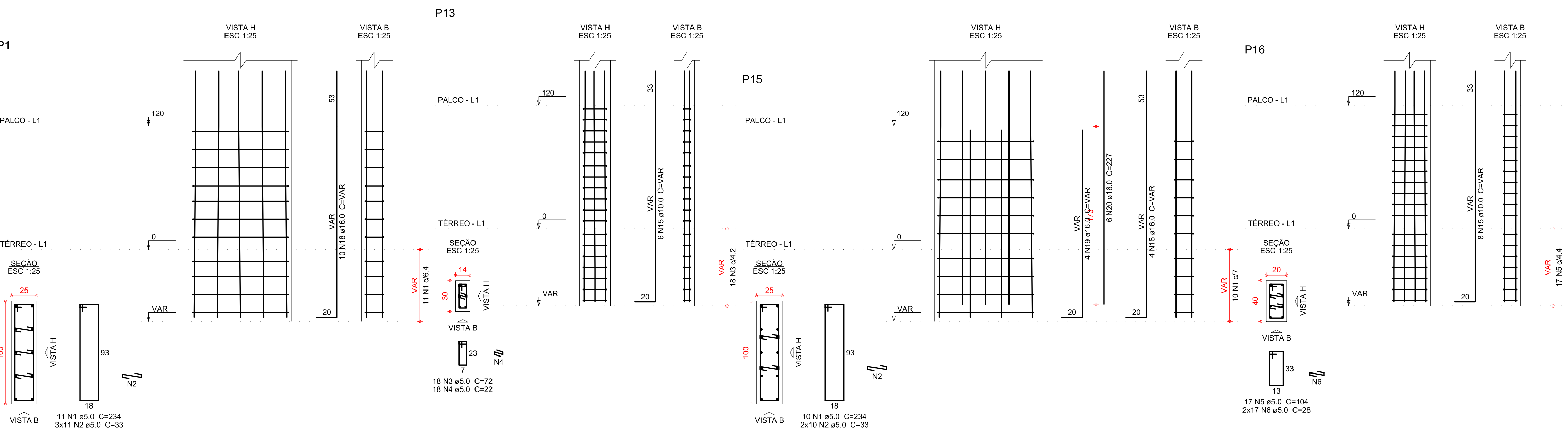


ARMADURAS DAS ESPERAS DOS PILARES DO TÉRREO

ESCALA INDICADA

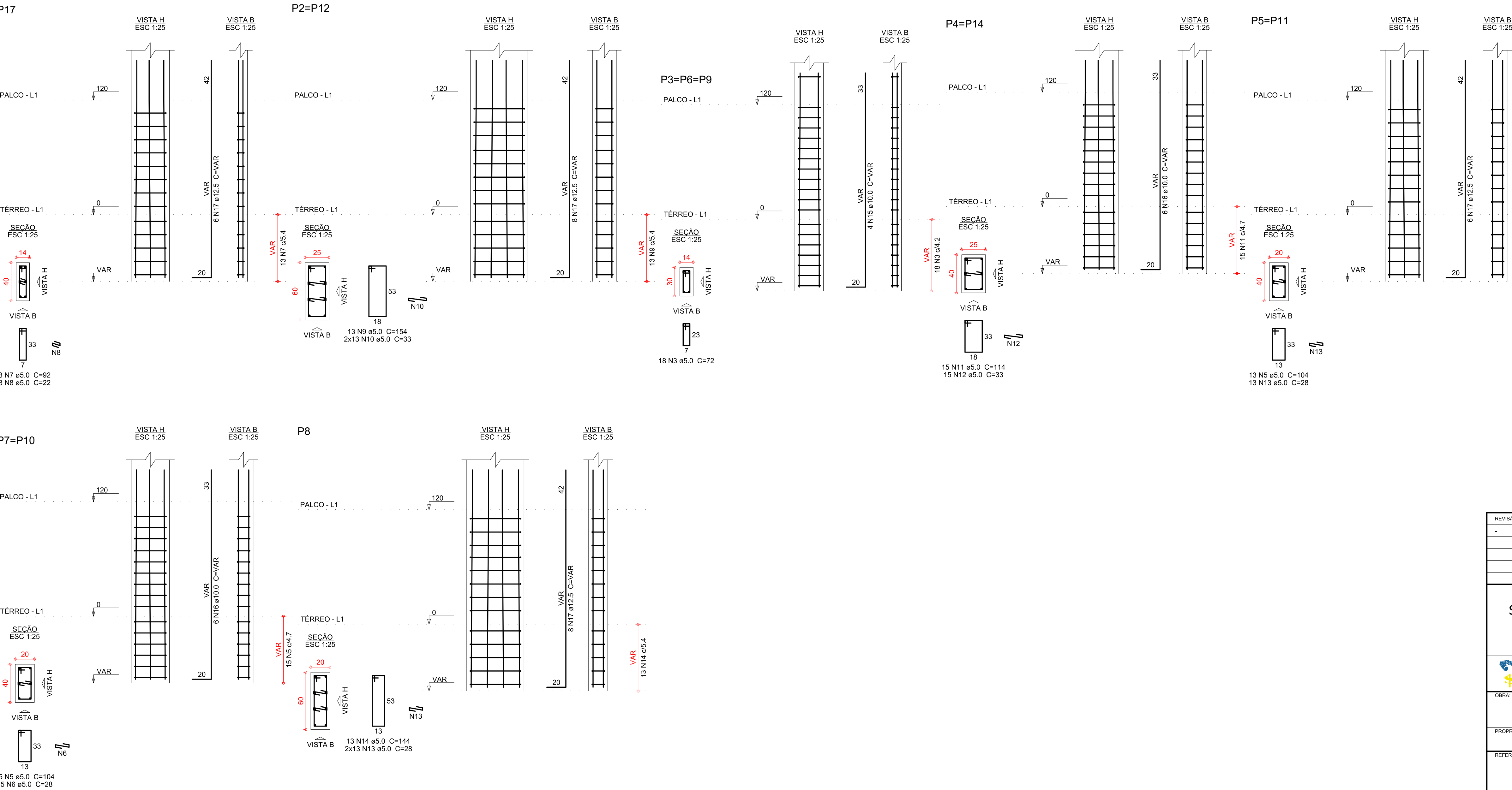


Relação do aço

AÇO	N	DIAM (mm)	QUANT	C.UNIT (cm)	C.TOTAL (cm)
CA60	1	5.0	21	234	4914
	2	5.0	53	33	1749
	3	5.0	72	72	5184
	4	5.0	18	22	396
	5	5.0	73	104	7592
	6	5.0	64	28	1792
	7	5.0	13	92	1196
	8	5.0	13	22	286
	9	5.0	26	154	4004
	10	5.0	52	33	1716
	11	5.0	30	114	3420
	12	5.0	30	33	990
	13	5.0	52	28	1456
	14	5.0	13	144	1872
CA50	15	10.0	26	VAR	VAR
	16	10.0	24	VAR	VAR
	17	12.5	42	VAR	VAR
	18	16.0	14	VAR	VAR
	19	16.0	4	VAR	VAR
	20	16.0	6	227	1362

Resumo do aço

AÇO	DIAM (mm)	C.TOTAL (m)	PESO * 10 % (kg)
CA50	10.0	119.8	81.2
	12.5	102.9	109
	16.0	57.3	99.4
CA60	5.0	365.7	62
PESO TOTAL (kg)			
CA50	289.7		
CA60	62		



REVISÃO: DATA: DESCRIÇÃO: RESPONSÁVEL:

SOLUÇÕES INTEGRADAS PARA ENGENHARIA

GERENCIAMENTO DE PROJETOS

ANÁLISE DE INVESTIMENTOS IMOBILIÁRIOS

CAPACITAÇÃO E ORIENTAÇÃO TÉCNICA

PROJETOS COMPATIBILIZADOS

OBRA: REVITALIZAÇÃO DO ESPAÇO MASCARENHAS - PALCO

PROPRIETÁRIO: PREFEITURA MUNICIPAL DE JUIZ DE FORA

REFERÊNCIA: ARMADURAS DAS ESPERAS DOS PILARES DO TÉRREO

ESCALA: INDICADA

DATA: OUT-2021

DESENHO: CAD

ARQUIVO: 1958JUI-STR-DCT-PE-estruturalpalco-R02

FOLHA: 06 .13

PROJETO: ENG. CIVIL JACKSON KREUSCH CREA - PR 89866/D

WEBSITE: www.jsengenharia.com.br E-MAIL: projetos@jsengenharia.com.br